

# 市立柏原病院 だより

2022年号 Vol.4

## 市立柏原病院を受診いただく患者さんへ

当院では、紹介状をお持ちの患者さんの診察待ち時間ができるだけ短くなるよう、診察予約を行っています。

紹介状をお持ちの患者さんは、診療所（かかりつけ医）をとおして、当院の予約をお取りいただけますので、どうぞご利用ください。

# 市立柏原病院の認定看護師をご紹介します！

## 皮膚・排泄ケア認定看護師（特定行為研修終了）

- ▶ W(wound)=創傷ケア
- ▶ O(ostomy)=ストーマケア
- ▶ C(continence)=失禁ケア



### 病院内での活動内容

医師やスタッフと連携をとりながら、褥瘡発生予防や治療・ストーマ造設患者さんのスキンケア対応を行い、フットケア及びストーマの専門外来を皮膚科・外科の医師と協働し実施しています。特定行為は、外科的デブリードマン・局所陰圧閉鎖療法を実施しています。

### 病院外での活動内容

柏原市地域に従事する方々との研修会や、在宅で療養中の患者さんの元へ訪問看護師との同行訪問も実施しています。

## がん性疼痛看護認定看護師

がんの告知や治療方針説明時、緩和ケア面談時に同席し、患者さんやご家族の全人的苦痛に寄り添いながら、意思決定を支えます。

がんの痛みを取り除くだけでなく、患者さんやご家族が納得できる情報提供や、患者さんのQOLを維持・向上するために質の高いマネジメントを行います。

院内外において、がん教育の普及と向上に貢献します。

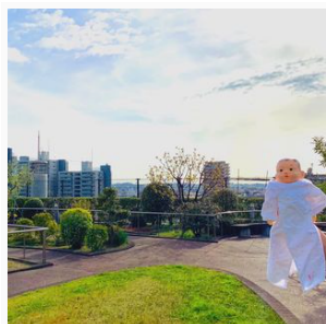


## 市立柏原病院 産婦人科公式Instagramを始めました！

市立柏原病院産婦人科からInstagram（インスタグラム）を2022年3月から発信中です。産婦人科のベビー人形「柏原まもるくん」が院内や産婦人科の案内をしていますので、ぜひご覧になってください。

まもるくんが楽しそうに自慢の屋上庭園も紹介しています。

[https://www.instagram.com/kashihp\\_sanfujinka/](https://www.instagram.com/kashihp_sanfujinka/)



# 柏原糖尿病だより



新型コロナウイルスが蔓延して、はや2年が経過しました。治療薬やワクチンが開発されていますが、新しい変異株が出たりと、終息には時間がかかりそうです。

今年の夏は猛暑になると言われています。コロナ対策も大事ですが、熱中症対策も重要ですので、うがい・手洗いは引き続き継続し、屋外で人がいない場所ではマスクを外す等、体調管理には気をつけましょう。

## 理学療法士 岡留智太郎

今年はあるという間に梅雨が終わり、猛暑が長く続く夏になりそうです。屋外で運動する場合は早朝にしましょう。帽子やタオル・水などを持ち歩き、小型の扇風機や保冷材なども使用し、暑さ対策を心掛けて下さい。また、暑い日は、屋外にこだわらず、涼しい部屋の中で運動してください。

冷房や水分摂取をためらわないようにしましょう。



## 看護師 村上きよみ

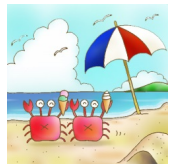
糖尿病になると脱水を起こしやすいのはご存知でしょうか？

その理由は『高血糖のため尿量が増える』『神経障害のため汗の量を調整しにくい』『治療薬によっては尿の量が増える』ためと言われています。一般的に成人は1日に約1Lの水分に加え、汗や尿の分の水分も補給が必要です。お茶や水でこまめな水分摂取を心掛けましょう。



## 管理栄養士 内蘭雅史

夏はアイスクリームやかき氷などの冷たいお菓子を食えることが多くなりますが、これらは糖分も多く血糖値は急上昇します。栄養指導で『菓子類を食べますか？』と患者さんに尋ねると、アイス類は言われないことが多く、具体的に聞くと実際は食べていたということをよく経験します。アイス類をお菓子と思わずに食べていることもありますので、みなさん注意しましょう。



## 薬剤師 岩佐沙希子

暑くなると食欲がなくなることがあります。食べられない日が続く時には、糖尿病のお薬の減量や休薬が必要なことがあります。主治医と相談するようにしましょう。また、お薬によっては、脱水になりやすい・脱水が原因で副作用が起こりやすくなることがあります。

こまめな水分補給を心がけ、脱水予防を行いましょう。

コロナだけでなく、インフルエンザ等他の感染症も出ており感染対策は重要ですが、引き続き、暑さにも負けず、頑張っって乗り切っていきましょう！

医師 武田紘治

# 診 察 予 定 表

◆受付時間<平日> 午前 8時20分～午前11時30分  
午後12時00分～午後 3時00分

科別		月	火	水	木	金
内科	午前	○	○	○	○	○
	午後	○	×	○	○	○
	専門外来	×	×	★ 神経内科 (午前・午後)	×	×
外科	午前	○	○	○	○	○
	午後	○	○	○	○	○
	専門外来	×	×	○ 乳腺外来 (午後のみ)	×	×
泌尿器科	午前	○	○	×	○	○
	午後	×	×	×	×	×
整形外科	午前	○	○	○	○	○
	午後	★	×	★	×	★
小児科	午前	○	○	○	○	○
	午後	×	×	×	×	×
	専門外来	△ 神経・内分泌 (午後のみ)	△ 乳児健診 後期健診 (午後のみ)	△ 心理 (午後のみ) 予防接種 (午後のみ)	△ (下記参照) ※2	△ 予防接種 (午後のみ)
産婦人科	午前	○	○	○	○	○
	午後	□	×	★	★	×
	専門外来	★ 超音波外来 ★ 思春期外来 (14:00～15:30)	×	★ 思春期外来 (14:00～14:30)	★ 遺伝外来 (13:00～15:30)	★ 超音波外来 ★ 思春期外来 (14:00～15:30)
眼科	午前	○	○	○	○	○
	午後	×	×	×	×	×
皮膚科	午前	★	★	★	★	★
	午後	×	×	×	×	★
	専門外来	★ フットケア外来 (14:00～15:30)	○ 形成外科 (10:00～11:30)	×	★ フットケア外来	★ ストーマ外来 (午後)
緩和ケア外来	10:00～12:00	×	要問合せ ※3	×	要問合せ ※3	×

○：初診・再診とも診察 □：初診のみ診察 △：再診のみ診察 ★：予約のみ診察 ×：診察なし

※診察予定が変更となる場合があります。

## 時間外・休日診療

- ※1 外科の午後診察は、手術等で休診となる場合があります。
- ※2 小児科・木曜日午後の専門外来は、次の日程で行っています。(要予約)
  - 第1週 内分泌外来
  - 第2週 腎・泌尿器外来
  - 第3週 アレルギー外来
  - 第4週 循環器外来
- ※3 緩和ケア外来の問い合わせは、地域医療連携係へ  
電話・窓口での予約は行っていません。  
再診の予約は、診察時に行いますので、予めご了承ください。

内科	全日	24時間365日
外科	月・木	午後5時～翌朝8時45分 (祝日は午前8時45分～)
	土・日	午前8時45分～翌朝8時45分
整形外科	木	午後5時～翌朝8時45分 (祝日は午前8時45分～)
小児科	月	午後8時～翌朝8時 (午後8時から受付)
	土・日	午前9時～午前11時30分



～Lifelong health～  
**市立柏原病院**

〒582-0005  
大阪府柏原市法善寺1丁目7番9号  
☎072-972-0885  
病院ホームページ QRコード➡

